

**P1 Stropodach pełny**  
papa wierzchołkowa  
płyna posadzka  
włwa sprężkowa - chudy beton  
folia PE gr. 0,2mm  
płyna żelbetonowa 15 cm  
sufit podwieszany

**P2 Ściana zewnętrzna**  
tynk cementowo-wapienny, zewnętrzny  
płyna OSB 12 mm  
boczek z betonu komorkowego 20cm  
tynk cementowo-wapienny wewnętrzny

**P3 Ściana zewnętrzna - część przystopowa 1**  
tynk cementowo-wapienny, zewnętrzny  
płyna OSB 12 mm  
boczek z betonu komorkowego 20cm  
tynk cementowo-wapienny wewnętrzny

**P4 Ściana zewnętrzna - część przystopowa 2**  
tynk cementowo-wapienny, zewnętrzny  
płyna OSB 12 mm  
boczek z betonu komorkowego 20cm  
tynk cementowo-wapienny wewnętrzny

**P5 Ściana zewnętrzna - część przystopowa 3**  
tynk cementowo-wapienny, zewnętrzny  
płyna OSB 12 mm  
boczek z betonu komorkowego 20cm  
tynk cementowo-wapienny wewnętrzny

**P6 Ściana wewnętrzna 20cm**  
tynk cementowo-wapienny, zewnętrzny  
boczek z betonu komorkowego 20cm  
tynk cementowo-wapienny wewnętrzny

**P7 Ściana wewnętrzna 20cm**  
tynk cementowo-wapienny, zewnętrzny  
boczek z betonu komorkowego 20cm  
tynk cementowo-wapienny wewnętrzny

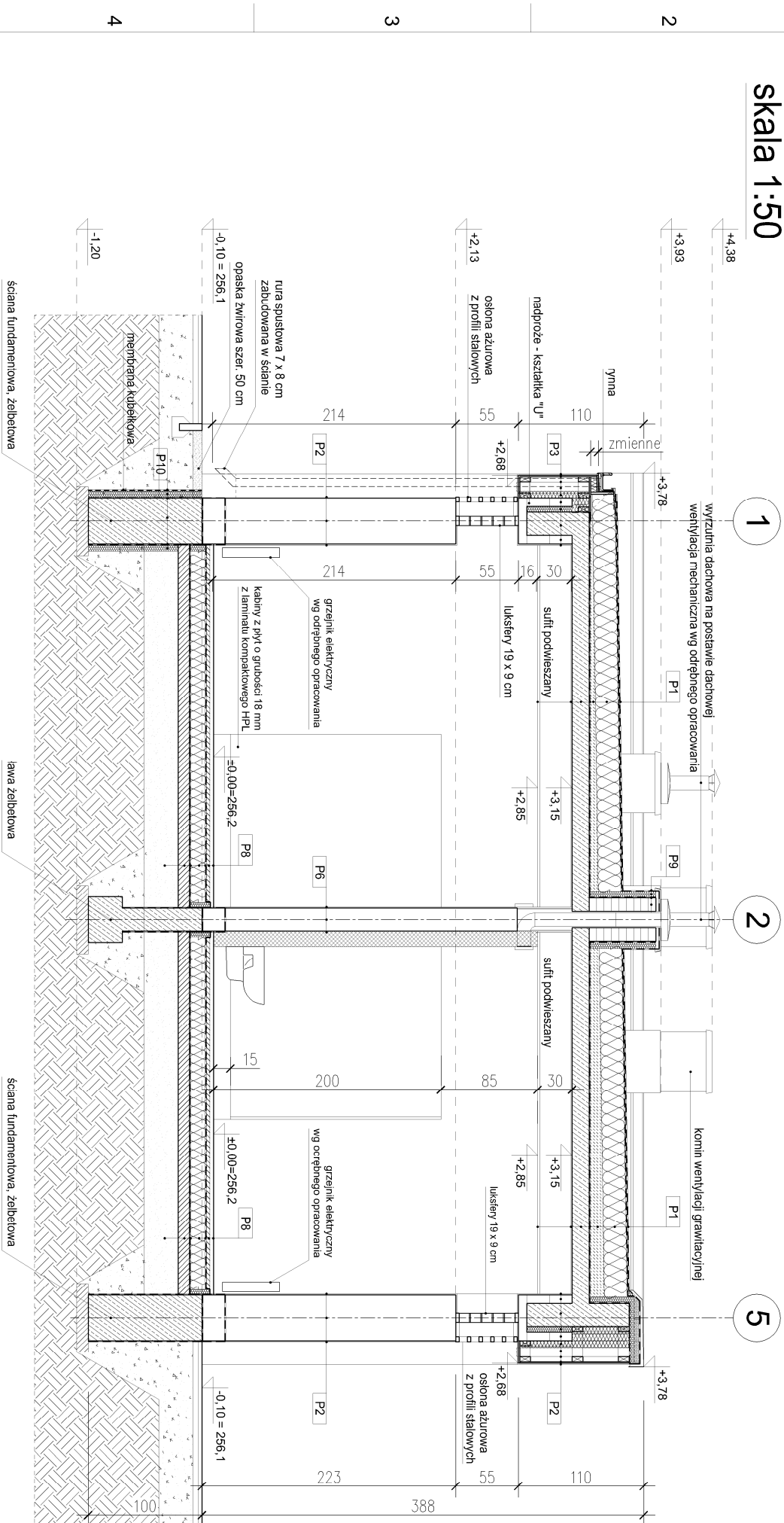
**P8 Podłoga na gruncie**  
w-włg posadzki - płytki gresowe  
płyna posadzka - 4 cm  
folia PE  
płyna ze skalnej wełny mineralnej  
hydroizolacja - 2x papa  
dłudy sałen - 10 cm  
pasek średni - 30 cm

**P9 Komin**  
hydroizolacja - 2x papa  
docięplenie - XPS  
osłona

**P10 Fundament**  
membrana kubekowa  
docięplenie - 2x papa  
docięplenie - 2x papa  
fundament żelbetonowy  
hydroizolacja - 2x papa  
docięplenie - XPS

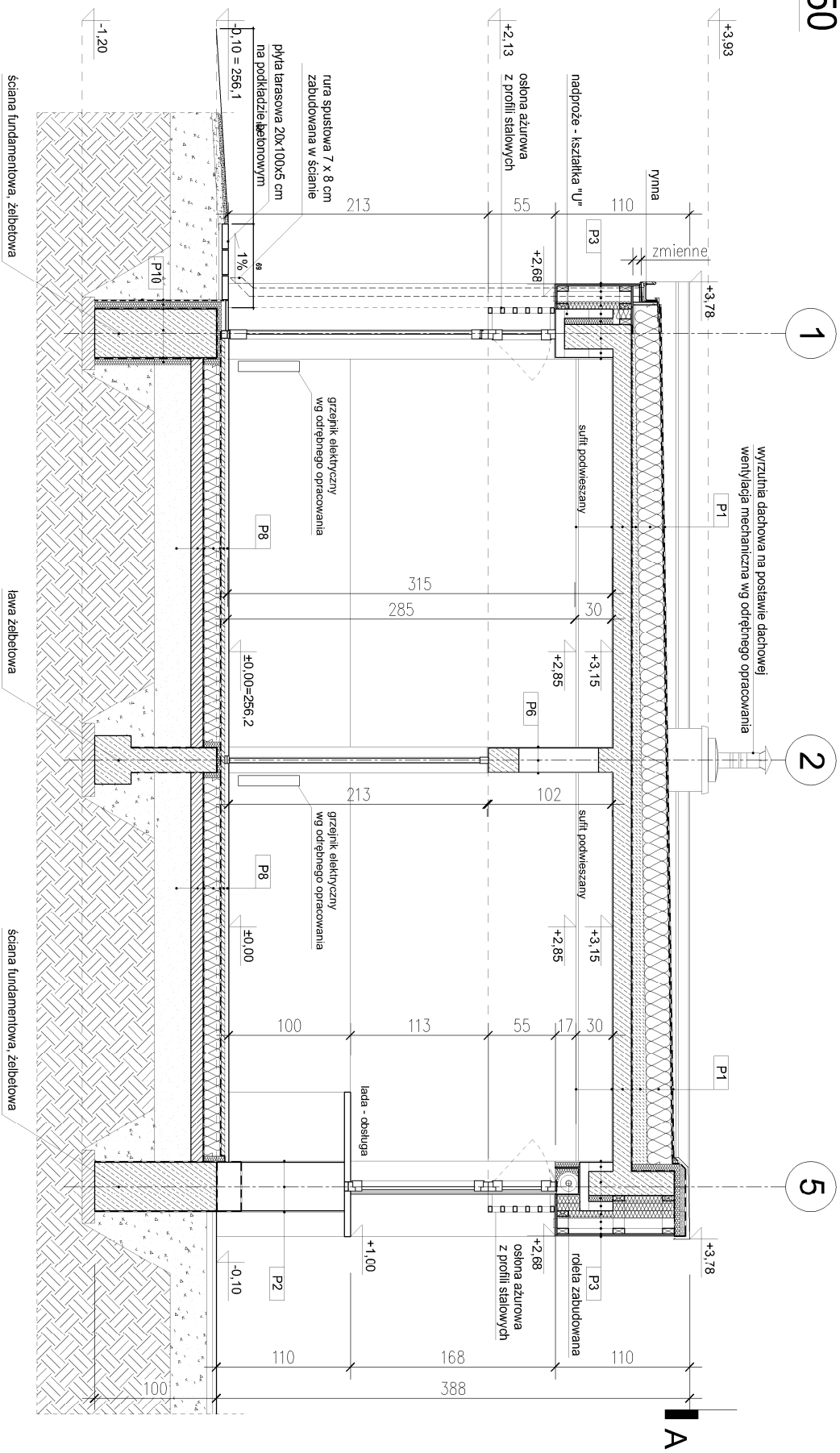
## PRZEKRÓJ A - A

skala 1:50



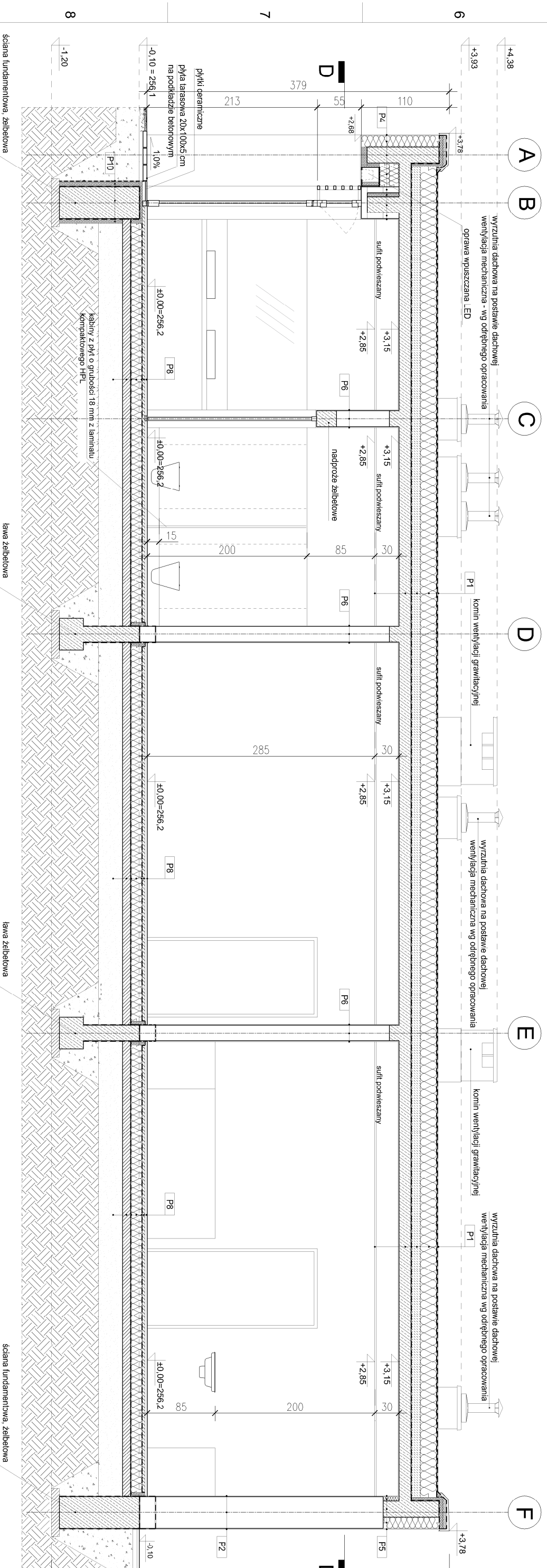
## PRZEKRÓJ B - B

skala 1:50



## PRZEKRÓJ C - C

skala 1:50



### Faza: Projekt budowlany

Nazwa inwestycji:  
Zagłębiowski Park Linearny - rewikalizacja obszaru funkcjonalnego doliny rzek Przemszy i Byrnicy - Miasto Będzin - Brzozowica. Zagospodarowanie terenu nad rzeką Przemszą, polegające na budowie ścieżek, urządzeń sportowych oraz oświetlenia.

Nr projektu:  
244845-00

Lokalizacja:  
Będzin, działka nr: 15/1, 34, 35, 61/2, 137/1, 137/2, 139/1, nr obręb: 240101\_1.0001

Investor:  
Miasto Będzin

Generalny Projektant:  
Ove Arup & Partners International Ltd. Sp. z o.o.

Oddział w Polsce  
ul. Inflancka 4, 00-189 Warszawa  
tel. (+48) 22 455 45 54, fax. (+48) 22 455 45 55  
Biuro Kraków:  
ul. Fryzjowskiego 56, 30-128 Kraków  
tel. (+48) 12 292 22 30, fax. (+48) 12 376 82 04

Architekt:  
BOOM Piotr Szydłowski Jakub Sztelko s.c.  
Al. Armii Krajowej 220/113, 43-316 Bielsko-Biała  
tel. (+48) 502 513 587

**BOOM**  
architektura & grafika

Projektant:  
mgr inż. arch. Stanisław Nestrypke

Operacjami:  
mgr inż. Jakub Mojżeszek

Sprawdzający:  
mgr inż. arch. Joanna Dykła-Ulewicz

Bratzi:  
Zagospodarowanie i architektura

Tytuł rysunku:  
BUDYNEK WIELOFUNKCYJNY - PRZEKROJE A-A, B-B, C-C

Nr rysunku:  
ZPL-BEB-PB-AD-04

Data:  
17.06.2016